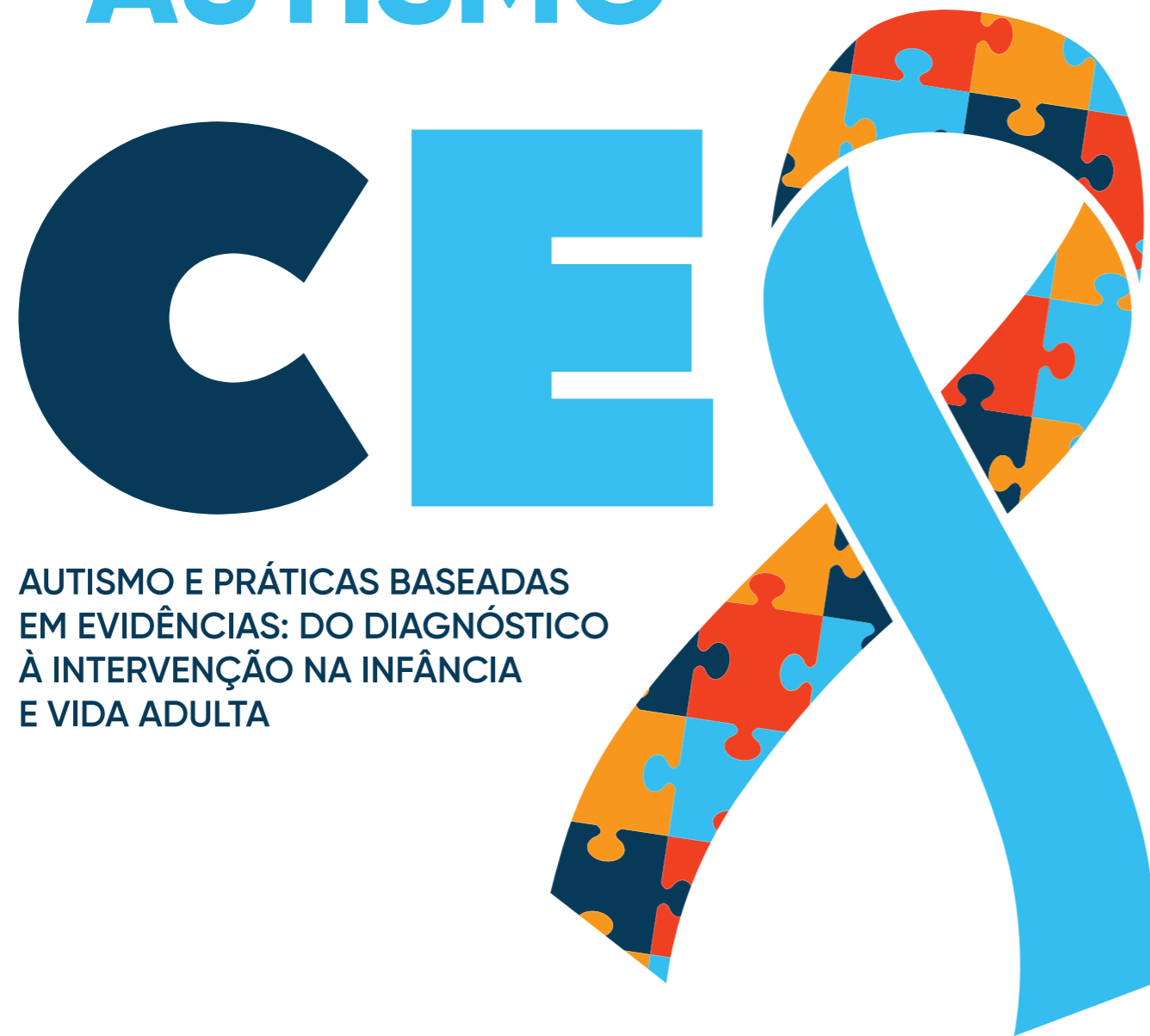


LISBOA, PORTUGAL - 2024

I CONGRESSO EUROPEU DE AUTISMO



AUTISMO E PRÁTICAS BASEADAS
EM EVIDÊNCIAS: DO DIAGNÓSTICO
À INTERVENÇÃO NA INFÂNCIA
E VIDA ADULTA



REALIZADOR



Kuzola Mona
CENTRO DE DESENVOLVIMENTO INFANTIL

O Centro de Desenvolvimento Infantil Kuzola Mona é uma instituição de direito angolana que actua nas áreas de diagnóstico e terapias para crianças com Transtornos do Neurodesenvolvimento.

Fundado em 2018 por Indihara Horta, a organização opera em duas unidades em Angola e brevemente em Lisboa, Portugal, contando com uma equipa formada por mais de **60 terapeutas, incluindo especialistas, coordenadores e aplicadores ABA.**

Ao longo dos anos, o Kuzola Mona tornou-se referência no desenvolvimento infantil em toda a África Austral, destacando-se pelo pioneirismo em práticas fundamentadas em evidências científicas. Ao utilizar a Análise do Comportamento Aplicada (ABA) como base, a equipa terapêutica adopta uma abordagem transdisciplinar, envolvendo activamente a família e a escola.

O centro tem participado activamente de eventos promovidos pelo Governo de Angola, estabelecendo parcerias com profissionais reconhecidos e expandindo a sua presença para países como Brasil, Portugal, Moçambique e Estados Unidos. Além disso, o Kuzola Mona assume um compromisso significativo com a **Responsabilidade Social, colaborando com a plataforma "Capacitar para Cuidar"** que oferece assistência terapêutica e tratamento a pessoas de baixa renda com transtornos no desenvolvimento infantil.



CONHEÇA MAIS NO INSTAGRAM





PARCEIRO INSTITUCIONAL



A Comunicare nasceu em 2003 com a abertura da primeira unidade na zona Sul de São Paulo, Brasil, pela Dr^a. Marielaine Gimenes, após alguns anos se juntou a ela Dr^a. Fernanda Reis. Com a abertura da primeira filial foi possível alcançar a população da Cidade de Guarulhos, adjacências do Estado de São Paulo e suas imediações (cidades de Arujá, Itaquaquecetuba e zona Leste de São Paulo). Actualmente, a empresa conta com 20 anos de estrada. Alcançaram a marca de mais de 800 famílias atendidas nas unidades, com respaldo técnico, cuidado e principalmente, muito amor. Uma equipa altamente especializada para o melhor atendimento dos nossos pacientes, sempre amparado por supervisões e visitas técnicas nacionais e internacionais.

No ano de 2021, a Comunicare contou com sua terceira unidade, segunda filial na cidade de Guarulhos, destinada aos adolescentes e os programas intensivos, nela os espaços foram cuidadosamente pensados em Actividades de Vida Diária e o entorno da adolescência, além de contar com a tecnologia de uma sala 6D, com recursos interactivos para todos os sentidos (olfato, tato, paladar, gustativo, visual e auditivo). Já previsto para o ano de 2024, a pleno vapor, a quarta unidade será inaugurada contando com um amplo ginásio sensorial e espaço dedicado às actividades motoras.

Nossa equipa de mestres, especialistas e profissionais com certificação internacional estarão amparados do que há de mais actual no atendimento ao autismo. Actualmente a clínica atende nas diversas áreas terapêuticas, como por exemplo, fonoaudiologia, psicologia, terapia ocupacional, fisioterapia, psicomotricidade, hidroterapia, educação física, natação, musicoterapia, pedagogia especializada, psicopedagogia, nutrição e neuropsicologia.

Os princípios e valores praticados ao longo do tempo contribuíram para o desenvolvimento sustentável da Clínica COMUNICARE e o alcance da excelência nas áreas de actuação. As condutas e os comportamentos de referência mantêm a credibilidade conquistada pela clínica e fortalecem sempre os valores da instituição, além de manter o compromisso com um ambiente terapêutico saudável, pautado em um relacionamento ético e respeitoso entre as pessoas.

CONHEÇA MAIS NO INSTAGRAM  [@clinica_comunicare](https://www.instagram.com/clinica_comunicare)

RESPONSABILIDADE SOCIAL

ANGOLA

A **Plataforma de Responsabilidade Social Capacitar para Cuidar em África**, idealizado pela fundadora do Centro de Desenvolvimento Infantil Kuzola Mona, Indihara Horta, tem como objectivo formar e capacitar profissionais, pais e agentes multiplicadores de conhecimento para o suporte e atendimento de pessoas com transtornos do neuro desenvolvimento, bem como proporcionar acessibilidade e assistência terapêutica para pessoas de baixa renda no continente africano, com principais frentes de trabalho em Angola e Moçambique.

Capacitar para Cuidar iniciou-se em 2019 com o primeiro projecto social de formação para professores da Escola de Ensino Especial na província de Benguela, Angola, durante o período de 6 meses com alcance para outras províncias de Angola, além de desenvolver mais projectos com parcerias institucionais.

No ano de 2023, o CPC África (Capacitar para Cuidar) firmou uma parceria em colaboração com a **ONG ATOS**, referência mundial por seus feitos, também com sede em Angola.

Nosso alvo para 2024 será a construção da primeira Clínica-Escola com foco em crianças com transtornos do neuro desenvolvimento, voltada para o atendimento da população africana e com expectativas de novas parcerias que acreditam no compromisso da Responsabilidade Social que impactarão a sociedade bem como os stakeholders.

CONHEÇA MAIS NO INSTAGRAM

 [@capacitarparacuidar](https://www.instagram.com/capacitarparacuidar)



FOTO DO BANCO DE IMAGENS DO CPC ÁFRICA, 2019.
PROJECTO REALIZADO NA PROVÍNCIA DE BENGUELA, ANGOLA,
COM O VOLUNTARIADO DE AVALIAÇÕES DA NEUROPEDIATRA,
BRASILEIRA, DRA. DEBORAH KERCHES.

 **Capacitar**
para Cuidar

 **Atos**

A NOSSA TRAJECTÓRIA

EVENTOS
KUZOLA MONA



2019

Primeira Conferência Internacional de Desenvolvimento Infantil e Seus Transtornos em Angola com a convidada Dra. Mayra Gaiato para mais de 400 pessoas.

Luanda, Angola



2019

Seminário Vida Assertiva sobre Desenvolvimento Infantil para mais de 500 pessoas.

Maputo, Moçambique



2020

Seminário de Autismo - Rastreamento de Sinais de Risco à Intervenção Baseada em ABA em Angola com a convidada Dra. Flávia Neves para mais de 400 pessoas.

Luanda, Angola



2021

Curso para Mediação Escolar com ênfase nos transtornos do desenvolvimento infantil com mais 100 professores formados.

Luanda, Angola

A NOSSA TRAJECTÓRIA

EVENTOS
KUZOLA MONA



2022

Congresso Internacional de Autismo; RIOTEAMA. Apresentação do trabalho desenvolvido em Angola pelo Kuzola Mona.

Rio de Janeiro, **Brasil**



2022

Seminário de Conscientização do Autismo na Escola para mais de **400 pessoas**.

Luanda, **Angola**



2023

Primeira Pós-Graduação em Autismo do país, com mais de **85 alunos** entre profissionais da área de educação e saúde, uma parceria do Kuzola Mona e o Instituto IEPSIS.

Luanda, **Angola**



2023

Evento Autism Global Day, Traveling Workshop, realizado pela primeira vez na Flórida, Estados Unidos.

Participação:
Mais de 1000 pessoas.

Fort Lauderdale, **EUA**



O QUE É AUTISMO?

PERTURBAÇÃO DO ESPECTRO AUTISTA

A **Perturbação do Espectro Autista (PEA)** é um distúrbio do neurodesenvolvimento caracterizado por desenvolvimento atípico, manifestações comportamentais, déficits na comunicação e na interacção social, padrões de comportamentos repetitivos e estereotipados, podendo apresentar um repertório restrito de interesses e actividades.

Os sinais de alerta no neurodesenvolvimento da criança podem ser percebidos nos primeiros meses de vida, sendo o diagnóstico estabelecido por volta dos dois a três anos de idade.

A identificação de atrasos no desenvolvimento, o diagnóstico oportuno do PEA e encaminhamento para intervenções comportamentais, além do apoio educacional na idade mais precoce possível, poderá levar a melhores resultados a longo prazo considerando a neuroplasticidade cerebral.

Estudos recentes demonstram que o autismo é um transtorno majoritariamente genético, multigênico, multifactorial e adictivo, com herdabilidade em torno de 81%; 18 a 20% causa genética somática, não hereditária e factores ambientais - Infecções durante a gestação, condições perinatal e idade paterna.

PEA GLOBAL

CONTEXTO PARAMÊTRO GLOBAL

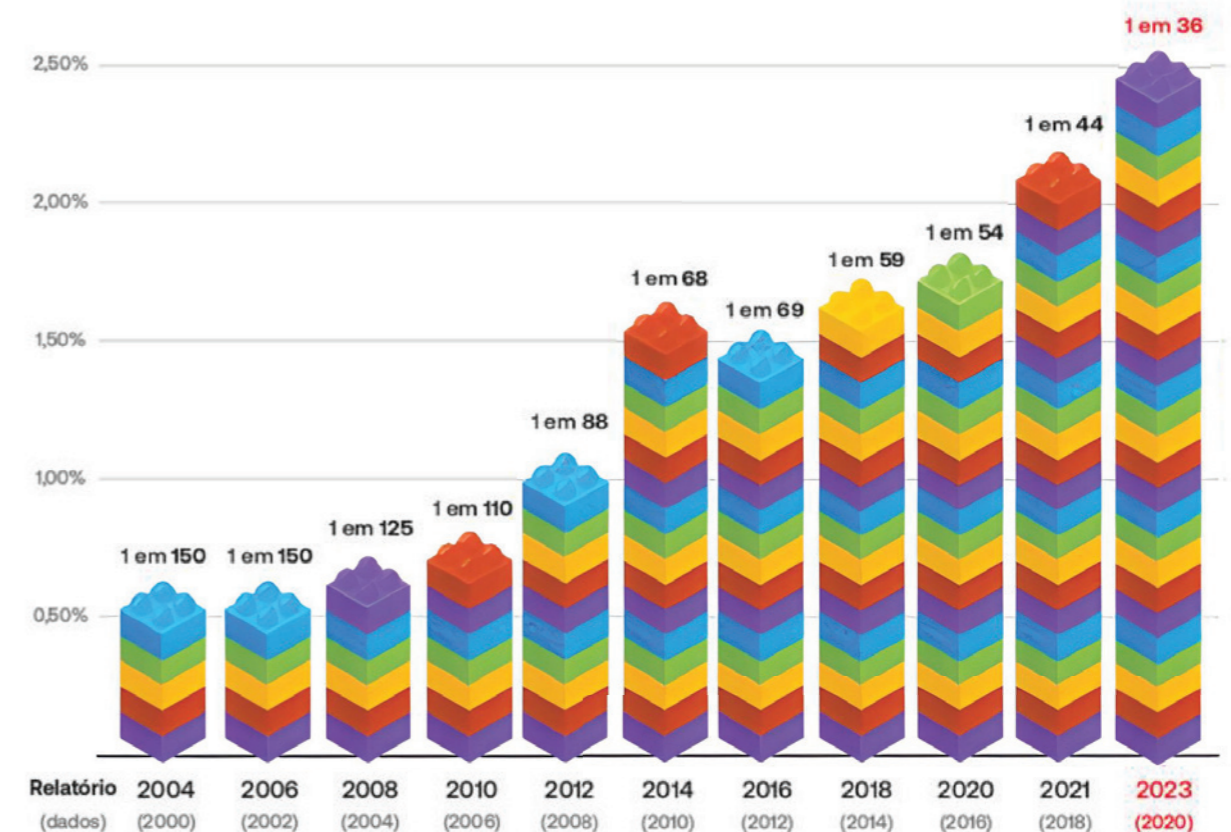
As Nações Unidas (ONU) apoiam os direitos das pessoas com autismo de participar plenamente na sociedade, de acordo com a Convenção sobre os Direitos das Pessoas com Deficiência e a Agenda 2030 para o Desenvolvimento Sustentável.

A ONU, considera a estimativa global de que aproximadamente de 1 a 2% da população pode ter autismo no mundo todo, número que o então secretário-geral Ban Ki-moon anunciou em 2010, reafirmado pelo documento do painel de discussão do Dia Mundial de Conscientização do Autismo de 2013.

O Transtorno do Espectro Autista (TEA) apresenta uma prevalência (quantidade de casos do transtorno em dado momento) relativamente alta na população, aproximadamente 2 a 3% das crianças e adolescentes no mundo apresentam TEA e é maior para o sexo masculino (prevalência de 1 para 4). Entretanto, não há diferença de etnia, cultura, grupo socioeconômico, ou outra característica diferencial. Infelizmente os grupos desfavorecidos, economicamente, têm maior dificuldade em ter acesso ao diagnóstico e, somado a factores ambientais mais críticos e o menor acesso a terapias torna o atraso de desenvolvimento ainda maior, nestes casos.

Prevalência de Autismo nos EUA até 2023 (CDC)

(quantidade de diagnósticos em crianças de 8 anos nos Estados Unidos)





FUTURO

O AUMENTO DA INCIDÊNCIA DO AUTISMO MUNDIAL

A prevalência dos últimos anos está aumentando aparentemente de forma acelerada. Dados das estatísticas norte-americanas do CDC (Central of Disease Control) mostram que a prevalência do autismo aumentou de 1 em cada 150 crianças em 2000-2002, para 1 em 68 crianças durante 2010-2012 e 1 em 59 crianças em 2014, e nos dados do mês de março de 2020, alcançou-se marca de 1 em cada 54 crianças. Isso significa que a incidência do autismo mais do que duplicou em 12 anos, aumentou quase 16% apenas no período de dois anos entre 2012 e 2014, e 9%, um pouco menos, em um período de 6 anos até 2020.

Em Portugal existe apenas um estudo realizado por Oliveira (2005) que aponta para uma prevalência estimada em Portugal de cerca de uma em cada mil crianças de idade escolar.

Percebendo a grande disparidade do ultimo estudo e a realidade atual mundial com a relação da prevalência do autismo faz-se necessário e urgente todo tipo de comunicação, formação e propagação de conhecimento baseado em evidencia científica para Portugal.



SOBRE O EVENTO

LISBOA, PORTUGAL

O **CONGRESSO EUROPEU DE AUTISMO 2024 (CEA)** terá como tema central o "**Autismo e Práticas Baseadas em Evidências: do Diagnóstico à Intervenção na Infância e na Vida Adulta**" e acontecerá no formato presencial em Lisboa, Portugal.

O congresso terá o objectivo de fomentar e disseminar temas fundamentais sobre a neurodiversidade no autismo, contribuindo com conhecimento de qualidade baseado em evidências científicas. O CEA 2024 reunirá os **especialistas palestrantes mais renomados em autismo** que somarão forças neste evento e abrangerá toda comunidade típica e, principalmente atípica, em toda Europa, bem como os seus familiares, académicos universitários e profissionais das áreas da saúde e educação.

O congresso será realizado através da Instituição Africana, Centro de Desenvolvimento Infantil Kuzola Mona nos dias **16 e 17 de março de 2024**.

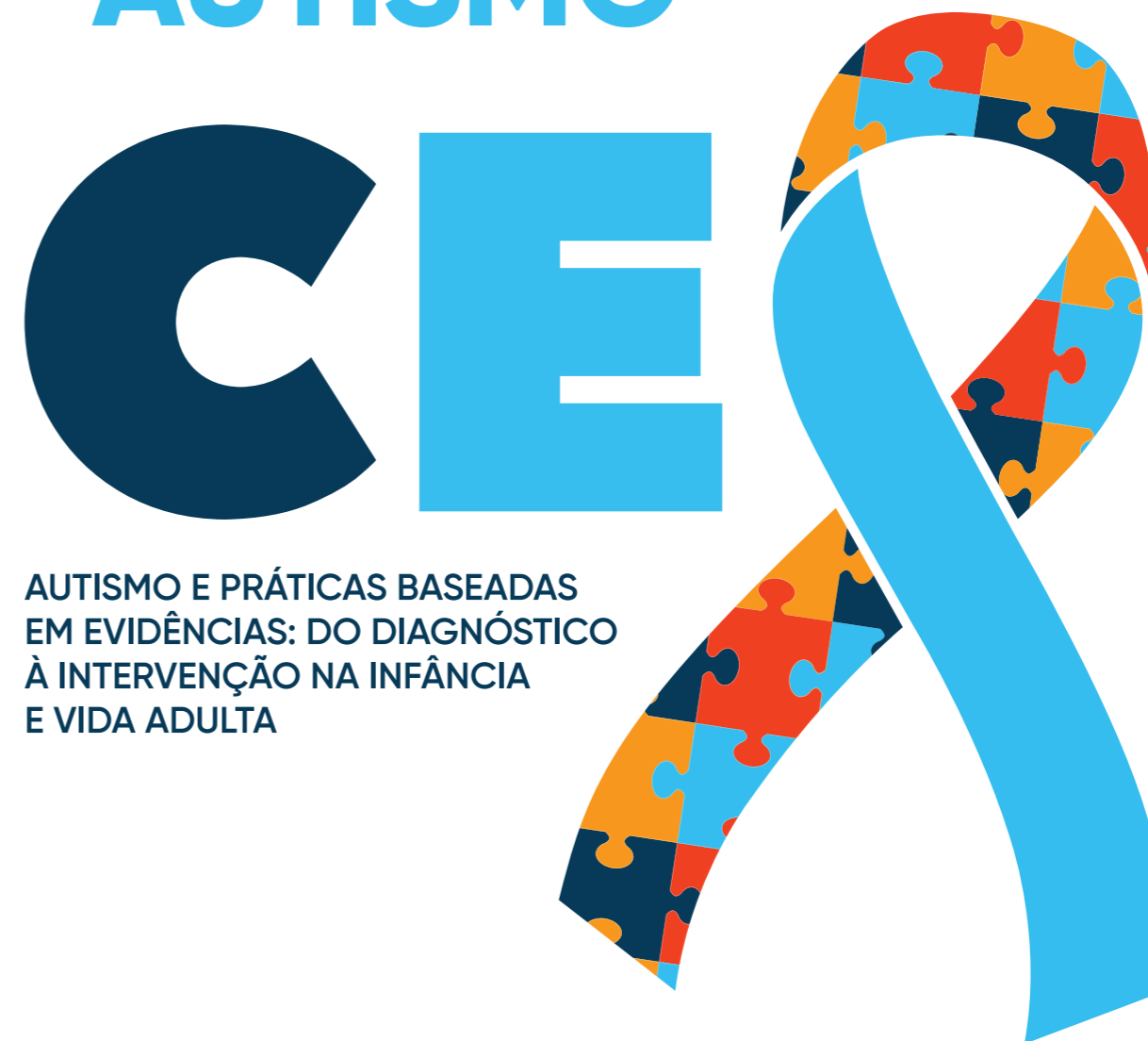


16 e 17
MARÇO
2024

FUNDAÇÃO
CHAMPALIMAUD

LISBOA, PORTUGAL - 2024

I CONGRESSO EUROPEU DE AUTISMO



AUTISMO E PRÁTICAS BASEADAS
EM EVIDÊNCIAS: DO DIAGNÓSTICO
À INTERVENÇÃO NA INFÂNCIA
E VIDA ADULTA

Acesse para mais informações
www.congressocea.com



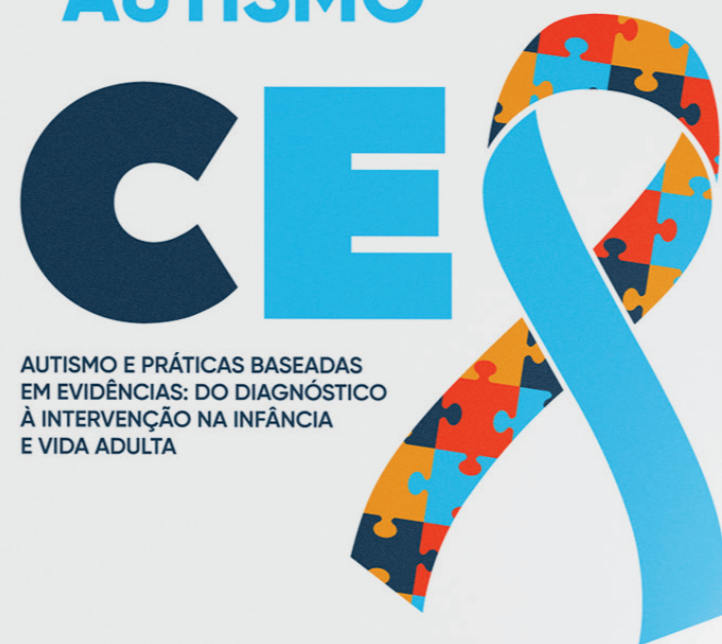
Kuzola Mona
CENTRO DE DESENVOLVIMENTO INFANTIL



LISBOA, PORTUGAL - 2024

I CONGRESSO EUROPEU DE AUTISMO

**16 e 17
MARÇO
2024**
FUNDAÇÃO
CHAMPALIMAUD



AUTISMO E PRÁTICAS BASEADAS
EM EVIDÊNCIAS: DO DIAGNÓSTICO
À INTERVENÇÃO NA INFÂNCIA
E VIDA ADULTA

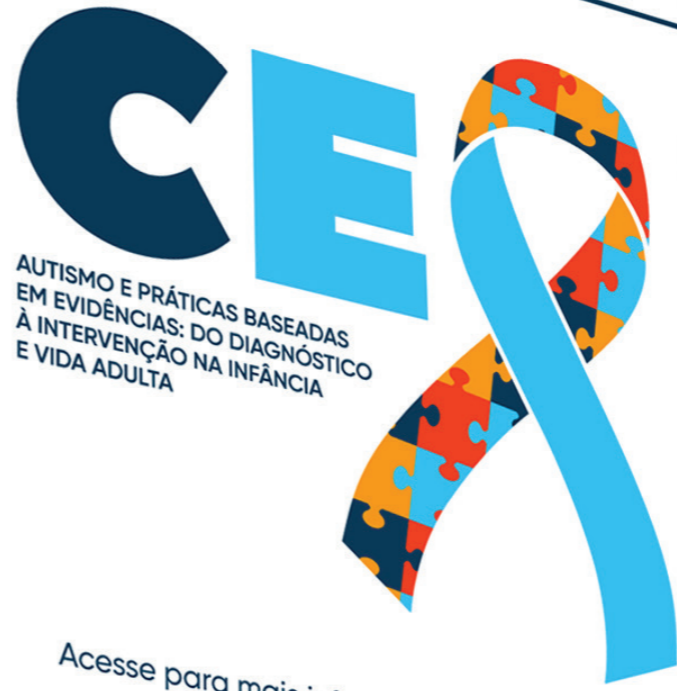
Acesse para mais informações
www.congressocea.com

K
CEA



16 e 17 de MARÇO 2024

FUNDAÇÃO
CHAMPALIMAUD



AUTISMO E PRÁTICAS BASEADAS
EM EVIDÊNCIAS: DO DIAGNÓSTICO
À INTERVENÇÃO NA INFÂNCIA
E VIDA ADULTA

LISBOA, PORTUGAL - 2024
**I CONGRESSO
EUROPEU DE
AUTISMO**

Acesse para mais informações
www.congressocea.com



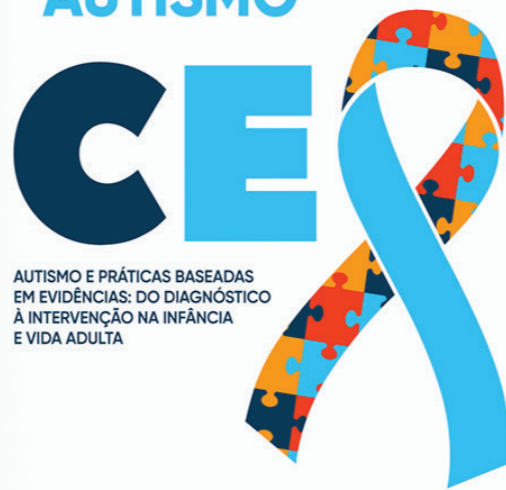
Kuzola Mona
CENTRO DE DESENVOLVIMENTO INFANTIL



LISBOA, PORTUGAL - 2024

I CONGRESSO EUROPEU DE AUTISMO

**16 e 17
MARÇO
2024**
FUNDAÇÃO
CHAMPALIMAUD



AUTISMO E PRÁTICAS BASEADAS
EM EVIDÊNCIAS: DO DIAGNÓSTICO
À INTERVENÇÃO NA INFÂNCIA
E VIDA ADULTA



Acesse para mais informações
www.congressocea.com

Kuzola Mona
CENTRO DE DESENVOLVIMENTO INFANTIL

PALESTRANTES

LINE-UP DE ESPECIALISTAS



Dra. Indihara **Horta**



Dra. Carolina **Quedas**



Dra. Coralina **Matos**



Dr. Thiago **Gusmão**



Dr. Guilherme **Reis**



Dra. Mariana **Fenta**



Fátima de **Kwant**



Dra. Déborah **Kerches**



Dra. Patrícia **Junqueira**



Dra. Fernanda **Reis**



Dra. Luciana **Xavier**



Dr. Rafael **Pereira**



Dra. Cibele **Calza**



Dra. Célia **Gandres**



Dra. Susana **Pereira**



Me. André **Bezerra**



Sarita **Melo**



Grazi **Gadia**



Carolina **Nobre**



Dra. Ana **Carolina**



Sara **Gouveia**



FUNDAÇÃO CHAMPALIMAUD

DESTAQUE EM PORTUGAL

UM CENTRO MÉDICO, CIENTÍFICO E TECNOLÓGICO DE ÚLTIMA GERAÇÃO

O Centro Champalimaud está implantado em 60.000 m², voltado para o Rio Tejo, e é composto por 3 grandes áreas. Um edifício principal que aloja as instalações de diagnóstico e tratamento do Centro Clínico Champalimaud com o seu jardim exterior, os laboratórios de investigação e os serviços administrativos, todos interligados para promover o convívio e colaboração entre investigadores, clínicos e restantes profissionais. O jardim tropical, coberto por uma pérgola, revela-se como peça central deste edifício. O Centro Champalimaud é um polo de excelência para a investigação multidisciplinar e translacional no campo da biomedicina.



SOBRE O LOCAL

AUDITÓRIO CENTRO CHAMPALIMAUD

A localização privilegiada do **auditório da Fundação Champalimaud**, com vista para o rio Tejo e para a Torre de Belém, faz dele um local único para a realização do primeiro Congresso Europeu de Autismo (CEA). Com capacidade para **400 lugares sentados**, o auditório está completamente equipado, proporcionando ao CEA acesso a toda a infraestrutura necessária para um evento de alta qualidade.



[CLIQUE AQUI E SAIBA MAIS](#)





PÚBLICO-ALVO

ALCANCE DO CONGRESSO

Alcançar a comunidade do autismo em toda a Europa, bem como os seus familiares, académicos universitários e profissionais das áreas da saúde e educação, é o propósito do CEA.

Busca-se **preparar e capacitar esse público por meio de informações de qualidade, baseadas em dados científicos** com os especialistas mais renomados em autismo da actualidade.



FESTIVAL DE ARTES



O Festival Eyecontact de Artes para Autistas em colaboração com o CEA 2024 tem como objectivo a inclusão de autistas artistas no mercado de trabalho da arte e da cultura e faz parte da missão da No Profit Eyecontact - Lives Shaped by Autism fundada por Grazi Gadia. Este festival foi idealizado pela artista plástica Grazi Gadia que convidou a artista plástica e autista Jessye Blue para dividir pela primeira vez a curadoria do mesmo.

O tema do festival é "I LOVE PORTUGAL", que contempla as belezas naturais, a cultura, o folclore, a arquitetura, os monumentos e os personagens históricos de Portugal.

As inscrições para participar do Festival de Artes são gratuitas e estarão disponíveis até o dia **28 de fevereiro de 2024**. Aceitaremos o total de 50 (cinquenta) obras nas seguintes categorias: **DESENHO A MÃO, DESENHO DIGITAL E PINTURA**.

Além da premiação com medalhas e certificado dos três primeiros lugares de cada categoria, pela primeira vez o artista que tirar o prêmio HORS CONCOURS receberá **um valor de 200 euros**.

Este Festival de Artes é patrocinado exclusivamente pela Comunicare.





 **AUTISM
WITHOUT MASK**

PROJECTO AUTISMO SEM MÁSCARAS

O **Projecto Autism Without Mask Portugal (Autismo sem Máscaras)** é idealizado através do EyeContact - Lives Shaped By Autism, com a curadoria da renomada artista plástica, Grazi Gadia e o fotógrafo de moda internacional, Márcio Amaral. Este projecto tem a activista do autismo, Suzana Gullo, como embaixadora.

Autismo sem Máscara é uma exposição de retratos de mães de autistas que tiveram seus rostos pintados por seus próprios filhos atípicos como se fosse uma tela de pintura. Durante o processo de criatividade nas pinturas faciais, a oficina proporciona uma conexão entre a mãe e o(s) filho(s) autista(s), que são registados pelas lentes do fotógrafo de moda internacional, Márcio Amaral.

Actualmente, o acervo de obras de artes conta com mais de **70 retratos** e o objectivo é expandir cada vez mais essa exposição fotográfica que carrega tanto significado na comunidade autista, bem como, para as próprias mães e filhos.

Este projecto é patrocinado exclusivamente pela Clínica Salud Cuidar Mais.



MODELOS DE PATROCÍNIOS

Como engajar-se comercialmente neste congresso?



QUOTAS DE PATROCÍNIOS

GRANDE E
MÉDIA EMPRESA

DIAMANTE

4.000 €

1. Logo em destaque nos materiais de divulgação (banners, cartazes, panfletos, etc);
2. Espaço privilegiado para stand ou exposição no local do evento;
3. Agradecimentos especiais durante as aberturas e encerramentos das palestras;
4. Inserção de brindes ou materiais da empresa no kit do participante;
5. **4 credenciais VIP** com acesso a áreas exclusivas do evento;
6. Divulgação nas redes sociais do evento com postagens dedicadas;
7. Logo no vídeo institucional e nos canais de comunicação do congresso;
8. Filme institucional de até **um minuto** durante os intervalos.

OURO

2.500 €

1. Logo nos materiais de divulgação (banners, cartazes, panfletos, etc);
2. Espaço para stand ou exposição no local do evento;
3. Agradecimentos durante o evento
4. Inserção de brindes ou materiais da empresa no kit do participante;
5. **2 credenciais VIP** com acesso a áreas exclusivas do evento;
6. Divulgação nas redes sociais do evento;
7. Logo no vídeo institucional e nos canais de comunicação do congresso.

PRATA

1.500 €

1. Logo nos materiais de divulgação *(cartazes, panfletos, etc);
2. Espaço compartilhado para exposição no local do evento;
3. Agradecimentos durante o evento;
4. **1 credenciais VIP** com acesso a áreas exclusivas do evento;
5. Divulgação nas redes sociais do evento;
6. Logo no vídeo institucional e nos canais de comunicação do congresso.

APOIO

500 €

1. Logo nos materiais de divulgação (cartazes, panfletos e etc);
2. Agradecimentos durante o evento;
3. Divulgação nas redes sociais do congresso.

QUOTAS DE PATROCÍNIOS

EDITORAS E LOJAS DE ARTIGOS
EDUCATIVOS EM PORTUGAL

OURO

800 €

1. Logo nos materiais de divulgação (banners, cartazes, panfletos e etc);
2. Espaço para stand ou exposição no local do evento;
3. Agradecimentos durante o evento;
4. Inserção de brindes ou materiais da empresa no kit do participante;
5. **2 credenciais VIP** com acesso a áreas exclusivas do evento;
6. Divulgação nas redes sociais do evento;
7. Logo no vídeo institucional e nos canais de comunicação do congresso.

PRATA

600 €

1. Logo nos materiais de divulgação (cartazes, panfletos e etc);
2. Espaço compartilhado para exposição no local do evento;
3. Agradecimentos durante o evento;
4. **1 credenciais VIP** com acesso a áreas exclusivas do evento;
5. Divulgação nas redes sociais do congresso.

DADOS BANCÁRIOS

BRASIL



BANCO COOPERATIVO DO BRASIL

BANCOOB 756

Agência: 4293

Conta: 161.805-9

PIX: 03025473000131

CNV - Centro Vida Nordeste

(Parceiro da ONG ATOS)

CNPJ: 03.025.473/0001-31

ANGOLA



BANCO BFA

Conta AKZ N° 208928058 30 001

IBAN: AO06 0006 0000 0892

8058 30119

BANCO MILLENNIUM ATLÂNTICO

Conta AKZ N° 198907697 10 001

IBAN: AO06. 0055 0000 9890

7697 10119

PORTUGAL



TRIODOS BANK

Conta: ES83 1491 0001 2430

0012 9797

CIF: G90393943

Titular: MUNDO ORENDA

INGRESSOS

VENDAS ON-LINE
1º E 2º LOTES

DIAS 16 E 17 DE MARÇO DE 2024

LOTE PROMOCIONAL

05 DE DEZ
2023

À 16 DE JAN
2024

110€

LOTE ESPECIAL

17 DE JAN
2024

À 10 DE MARÇO
2024

90€

SEJA UM PATROCINADOR

NOSSOS
CONTACTOS



+244 941 417 174



congressocea@gmail.com



www.congressocea.com



@kuzolamona

ORGANIZAÇÃO

SOBRE O
CONGRESSO

PRESIDÊNCIA DO CONGRESSO



Dra. Indihara **Horta**

COMISSÃO CIENTÍFICA



Dra. Mariana **Fenta**



Dra. Déborah **Kerches**



Dr. Guilherme **Reis**



Dr. Paulo **Fernandes**

COMISSÃO ORGANIZADORA



Matheus **Grismaldi**



Katia **Almeida**



Zoraima **Morlock**



Dra. Fernanda **Reis**



Dra. **Mari**



Dra. Carolina **Quedas**



Sara **Gouveia**

PARCEIROS & PATROCINADORES

REALIZAÇÃO E ORGANIZAÇÃO:



APOIO SOCIAL:



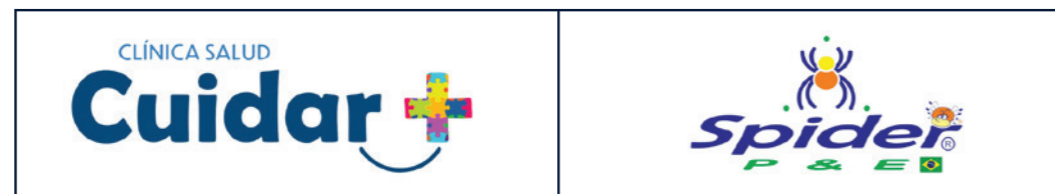
PARCEIROS INSTITUCIONAIS:



PATROCINADOR DIAMANTE:



PATROCINADOR OURO:



PATROCINADOR AUTISM WITHOUT MASK:



PATROCINADOR FESTIVAL DE ARTES:



APOIO:



Esperamos tê-lo como
parceiro no **I Congresso
Europeu de Autismo (CEA)**.

Juntos, iremos promover
a consciencialização e
destacar a importância
da inclusão, tanto no
contexto europeu quanto
numa perspectiva global.

